



# SALA 3

## RIDER TÉCNICO

|                                     |                             |             |
|-------------------------------------|-----------------------------|-------------|
| Producción: Pedro Lumbreras         | pedro.lumbreras@esgremi.com | 676 389 167 |
| Responsable Técnico: Samuel Morales | samuel.morales@esgremi.com  | 652 405 111 |

### ♥ SISTEMA P.A.

|                                       |         |
|---------------------------------------|---------|
| Cajas MAGA ENGINEER ME20V             | 8 unid. |
| Cajas MAGA ENGINEER ME218 LEX 3.200W. | 8 unid. |
| Cajas MAGA ENGINEER ME12Z 40 (Delay)  | 2 unid. |
| Etapas de potencia POWERSOFT X4       | 4 unid. |

### ♥ CONTROL P.A.

|                    |         |
|--------------------|---------|
| Mesa Behringer X32 | 1 unid. |
| Patch Digital S32  | 1 unid. |

### ♥ SISTEMA DE MONITORES

|   |          |
|---|----------|
| Mesa Behringer X32                            | 1 unid.  |
| Cajas QSC KW112 activas (SELF POWERED) 1000W. | 10 unid. |
| Cajas QSC KW181 (SUB) Activas 1000W.          | 2 unid.  |

### ♥ MICROFONIA

|   |         |
|---|---------|
| Shure SM58                                  | 5 unid. |
| Shure SM58 Beta                             | 1 unid. |
| Shure SM57                                  | 4 unid. |
| Shure SM52                                  | 1 unid. |
| Beyer Dinamic Opus 83 (Condensador Grande)  | 2 unid. |
| Beyer Dinamic Opus 53 (Condensador pequeño) | 2 unid. |
| AKG D112                                    | 1 unid. |
| Shure Beta91A                               | 1 unid. |





# SALA 3

## RIDER TÉCNICO

|                                     |                             |             |
|-------------------------------------|-----------------------------|-------------|
| Producción: Pedro Lumbreras         | pedro.lumbreras@esgremi.com | 676 389 167 |
| Responsable Técnico: Samuel Morales | samuel.morales@esgremi.com  | 652 405 111 |

### ♥ MICROFONIA

|                 |          |
|-----------------|----------|
| Sennheiser E604 | 4 unid.  |
| Sennheiser E609 | 2 unid.  |
| D.I. BSS AR133  | 10 unid. |
| AKG C3000       | 2 unid.  |
| Audix A6        | 1 unid.  |

### ♥ MISCELANEA ESCENARIO

|                               |          |
|-------------------------------|----------|
| Pies de micro cortos jirafa   | 8 unid.  |
| Pies de micro largos jirafa   | 10 unid. |
| Pies de micro largos rectos   | 2 unid.  |
| Soporte micro corto           | 2 unid.  |
| Cables XLR-XLR                | 50 unid. |
| Extensión Match de 10 canales | 1 unid.  |
| Extensión Match de 8 canales  | 2 unid.  |
| Tarima Rosco 2x1              | 5 unid.  |
| Patas tarima 0.40 metros      | 20 unid. |
| Patas tarima 0.60 metros      | 20 unid. |





# SALA 3

## RIDER TÉCNICO

|                                     |                             |             |
|-------------------------------------|-----------------------------|-------------|
| Producción: Pedro Lumbreras         | pedro.lumbreras@esgremi.com | 676 389 167 |
| Responsable Técnico: Samuel Morales | samuel.morales@esgremi.com  | 652 405 111 |

### ♥ BACKLINE (consultar disponibilidad)

|  |         |
|--|---------|
| Amplificador Marshall JCM2000 Dual Super Lead  | 2 unid. |
| Pantalla Marshall 4x12 Mod. 1960   | 2 unid. |
| Amplificador Ampeg SVT3 PRO  | 1 unid. |
| MESA-BOOGIE Dual Rectifier   | 2 unid. |
| FENDER TWIN REVERB 65  | 1 unid. |
| Pantalla Ampeg 8x10  | 1 unid. |
| Bateria PEARL MASTER Bombo 22" Toms 10", 12" y 16"<br>Caja PEARL MASTER 14x6,5<br>Alfombra, sillín, pedal bombo, soporte hihat, soporte de caja, 3 pies de plato | 1 unid. |
| Juego de platos ZIDJIAN A CUSTOM 14", 16", 18" y 20" (Sujeto a alquiler)   | 1 unid. |

### ♥ SET DJ (Sujeto a alquiler y disponibilidad)

|                               |         |
|-------------------------------|---------|
| Lector Pioneer CDJ-2000 Nexus | 2 unid. |
| Mesa Pioneer DJM-900 Nexus    | 1 unid. |
| Lector Pioneer CDJ-2000 NX2   | 2 unid. |
| Mesa ALLEN&HEATH XONE 92      | 1 unid. |
| Mesa Pioneer DJM-V10          | 1 unid. |
| Lector Pioneer CDJ-3000       | 2 unid. |





# SALA 3

## RIDER TÉCNICO

|                                     |                             |             |
|-------------------------------------|-----------------------------|-------------|
| Producción: Pedro Lumbreras         | pedro.lumbreras@esgremi.com | 676 389 167 |
| Responsable Técnico: Samuel Morales | samuel.morales@esgremi.com  | 652 405 111 |

### ILUMINACIÓN

#### ♥ PANTALLA LED (Consultar, el artista NUNCA tendrá uso exclusivo)

|  |         |
|--|---------|
| Pantalla Central Techo 10x2 metros (2560x512px)                  | 1 unid. |
| Pantalla Lateral 2x1 metros (512x256px) - USO EXCLUSIVO ES GREMI | 2 unid. |
| Control Novastar Vx6S  | 1 unid. |
| Software Resolume Arena v.6.0                                    | 1 unid. |

#### ♥ CONTROL

|                       |         |
|-----------------------|---------|
| Avolites Titan Mobile | 1 unid. |
|-----------------------|---------|

#### ♥ DIMMER

|   |         |
|---|---------|
| Dimmer Showtec 8 Ch. 2000w Digital        | 1 unid. |
| Splitter Showtec 6 Salidas (Lineas A - B) | 2 unid. |

#### ♥ ESCENARIO

|                      |       |
|----------------------|-------|
| Medidas              | 10x5m |
| Boca escenario       | 8m    |
| Profundidad          | 5m    |
| Altura escenario     | 1,32m |
| Altura trust trasero | 2,50m |

\*Las pantallas laterales siempre llevarán el logotipo de Es Gremi y estarán encendidas durante todo el evento, no pudiéndose tapar ni apagar en ningún momento.





# SALA 3

## RIDER TÉCNICO

|                                     |                             |             |
|-------------------------------------|-----------------------------|-------------|
| Producción: Pedro Lumbreras         | pedro.lumbreras@esgremi.com | 676 389 167 |
| Responsable Técnico: Samuel Morales | samuel.morales@esgremi.com  | 652 405 111 |

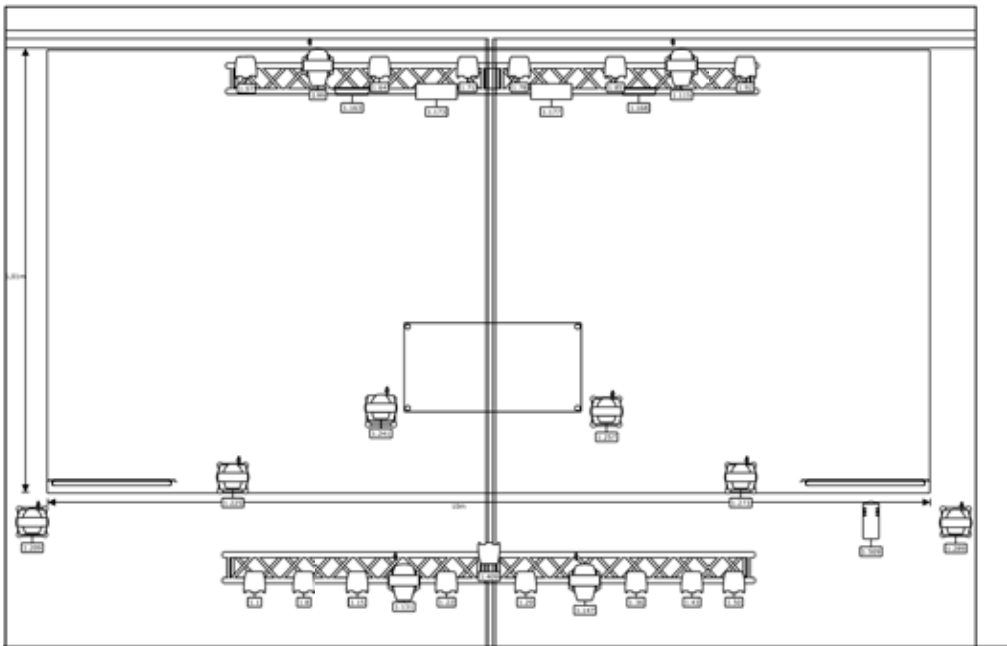




# SALA 3

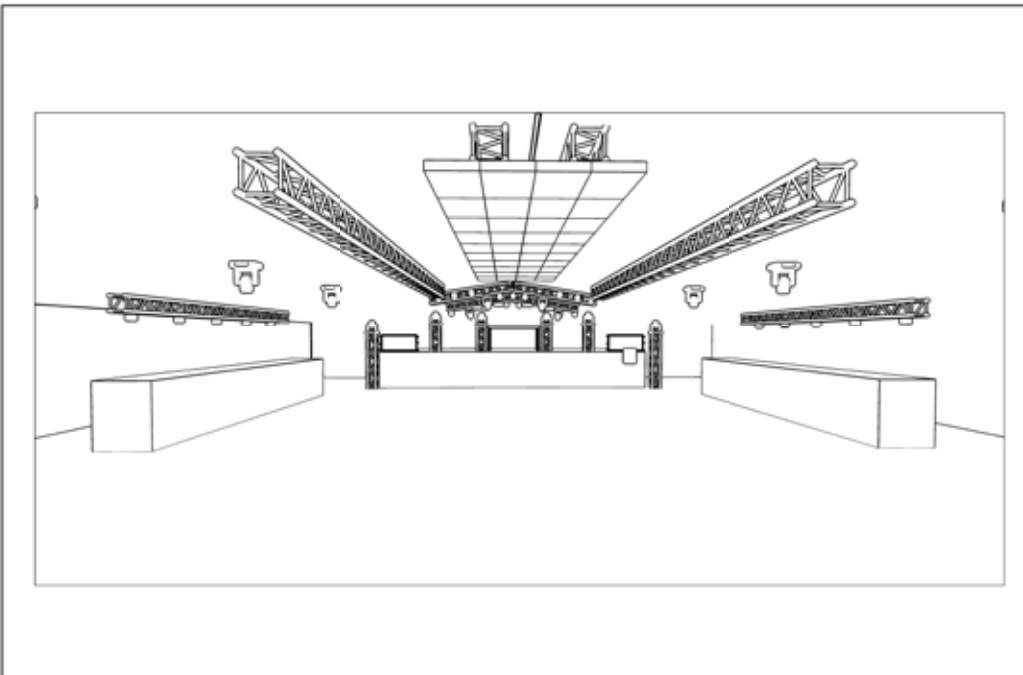
## RIDER TÉCNICO

|                                     |                             |             |
|-------------------------------------|-----------------------------|-------------|
| Producción: Pedro Lumbreras         | pedro.lumbreras@esgremi.com | 676 389 167 |
| Responsable Técnico: Samuel Morales | samuel.morales@esgremi.com  | 652 405 111 |



**Símbolos**

- Spectral M800 Q4 Tour (19)
- Club Par 12/4 RGBW (10)
- 230W 7R Sharpy Beam Moving Head
- Disco 7R (6)
- Phantom 130 Spot (4)
- Fury 400 DTW 4 Cell Blinder (2)
- Strobe 200 LED (2)
- Entour Haze Pro (1)



**Símbolos**

- Spectral M800 Q4 Tour (19)
- Club Par 12/4 RGBW (10)
- 230W 7R Sharpy Beam Moving Head
- Disco 7R (6)
- Phantom 130 Spot (4)
- Fury 400 DTW 4 Cell Blinder (2)
- Strobe 200 LED (2)
- Entour Haze Pro (1)

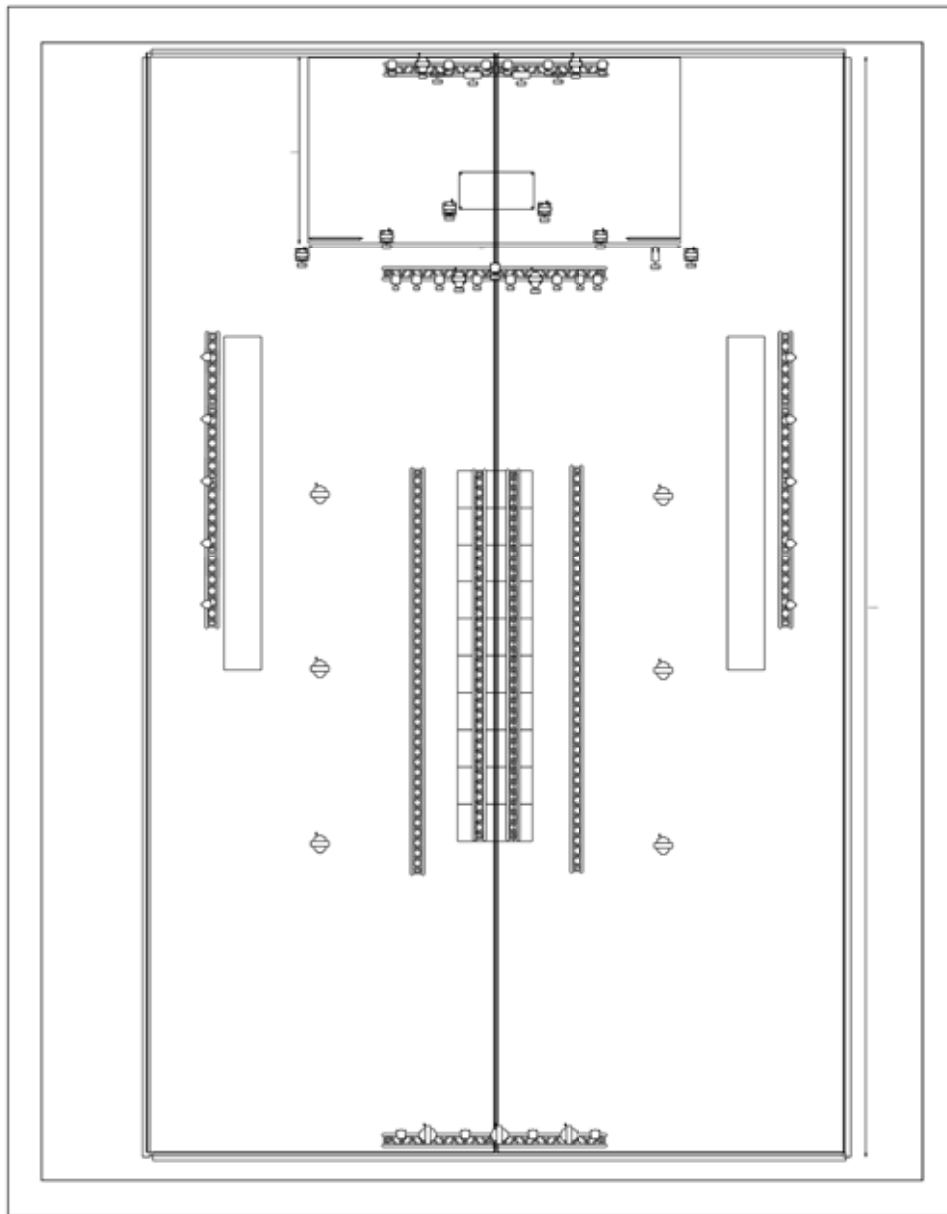




# SALA 3

## RIDER TÉCNICO

|                                     |                             |             |
|-------------------------------------|-----------------------------|-------------|
| Producción: Pedro Lumbreras         | pedro.lumbreras@esgremi.com | 676 389 167 |
| Responsable Técnico: Samuel Morales | samuel.morales@esgremi.com  | 652 405 111 |



| Símbolos |  |  |
|----------|--|--|
|          |  |  |
|          |  |  |
|          |  |  |





# SALA 3

## RIDER TÉCNICO

|                                     |                             |             |
|-------------------------------------|-----------------------------|-------------|
| Producción: Pedro Lumbreras         | pedro.lumbreras@esgremi.com | 676 389 167 |
| Responsable Técnico: Samuel Morales | samuel.morales@esgremi.com  | 652 405 111 |

