



SALA 3

RIDER TÉCNICO

Producción: Miguel Fernández	miguel.fernandez@esgremi.com	636 463 008
Responsable Técnico: Samuel Morales	samuel.morales@esgremi.com	652 405 111

♥ SISTEMA P.A.

Cajas MAGA ENGINEER ME20V	8 unid.
Cajas MAGA ENGINEER ME218 LEX 3.200W.	8 unid.
Cajas MAGA ENGINEER ME12Z 40 (Delay)	2 unid.
Etapas de potencia POWERSOFT X4	4 unid.

♥ CONTROL P.A.

Mesa Behringer X32	1 unid.
Patch Digital S32	1 unid.

♥ SISTEMA DE MONITORES

Mesa Behringer X32	1 unid.
Cajas QSC KW112 activas (SELF POWERED) 1000W.	10 unid.
Cajas QSC KW181 (SUB) Activas 1000W.	2 unid.

♥ MICROFONIA

Shure SM58	5 unid.
Shure SM58 Beta	1 unid.
Shure SM57	4 unid.
Shure SM52	1 unid.
Beyer Dinamic Opus 83 (Condensador Grande)	2 unid.
Beyer Dinamic Opus 53 (Condensador pequeño)	2 unid.
AKG D112	1 unid.
Shure Beta91A	1 unid.





SALA 3

RIDER TÉCNICO

Producción: Miguel Fernández	miguel.fernandez@esgremi.com	636 463 008
Responsable Técnico: Samuel Morales	samuel.morales@esgremi.com	652 405 111

♥ MICROFONIA

Sennheiser E604	4 unid.
Sennheiser E609	2 unid.
D.I. BSS AR133	10 unid.
AKG C3000	2 unid.
Audix A6	1 unid.

♥ MISCELANEA ESCENARIO

Pies de micro cortos jirafa	8 unid.
Pies de micro largos jirafa	10 unid.
Pies de micro largos rectos	2 unid.
Soporte micro corto	2 unid.
Cables XLR-XLR	50 unid.
Extensión Match de 10 canales	1 unid.
Extensión Match de 8 canales	2 unid.
Tarima Rosco 2x1	5 unid.
Patas tarima 0.40 metros	20 unid.
Patas tarima 0.60 metros	20 unid.





SALA 3

RIDER TÉCNICO

Producción: Miguel Fernández	miguel.fernandez@esgremi.com	636 463 008
Responsable Técnico: Samuel Morales	samuel.morales@esgremi.com	652 405 111

♥ BACKLINE (consultar disponibilidad)

Amplificador Marshall JCM2000 Dual Super Lead	2 unid.
Pantalla Marshall 4x12 Mod. 1960	2 unid.
Amplificador Ampeg SVT3 PRO	1 unid.
MESA-BOOGIE Dual Rectifier	2 unid.
FENDER TWIN REVERB 65	1 unid.
Pantalla Ampeg 8x10	1 unid.
Bateria PEARL MASTER Bombo 22" Toms 10", 12" y 16" Caja PEARL MASTER 14x6,5 Alfombra, sillín, pedal bombo, soporte hihat, soporte de caja, 3 pies de plato	1 unid.
Juego de platos ZIDJIAN A CUSTOM 14", 16", 18" y 20"	1 unid.

♥ SET DJ (Consultar disponibilidad)

Lector Pioneer CDJ-2000 Nexus	2 unid.
Mesa Pioneer DJM-900 Nexus	1 unid.
Lector Pioneer CDJ-2000 NX2	2 unid.
Mesa ALLEN&HEATH XONE 92	1 unid.





SALA 3

RIDER TÉCNICO

Producción: Miguel Fernández	miguel.fernandez@esgremi.com	636 463 008
Responsable Técnico: Samuel Morales	samuel.morales@esgremi.com	652 405 111

ILUMINACIÓN

♥ PANTALLA LED (Consultar, el artista NUNCA tendrá uso exclusivo)

Pantalla Central Techo 10x2 metros (2560x512px)	1 unid.
Pantalla Lateral 2x1 metros (512x256px) - USO EXCLUSIVO ES GREMI	2 unid.
Control Novastar Vx6S	1 unid.
Software Resolume Arena v.6.0	1 unid.

♥ CONTROL

Avolites Titan Mobile	1 unid.
-----------------------	---------

♥ DIMMER

Dimmer Showtec 8 Ch. 2000w Digital	1 unid.
Splitter Showtec 6 Salidas (Lineas A - B)	2 unid.

♥ ESCENARIO

Medidas	10x5m
Boca escenario	8m
Profundidad	5m
Altura escenario	1,32m
Altura trust trasero	2,50m





SALA 3

RIDER TÉCNICO

Producción: Miguel Fernández	miguel.fernandez@esgremi.com	636 463 008
Responsable Técnico: Samuel Morales	samuel.morales@esgremi.com	652 405 111

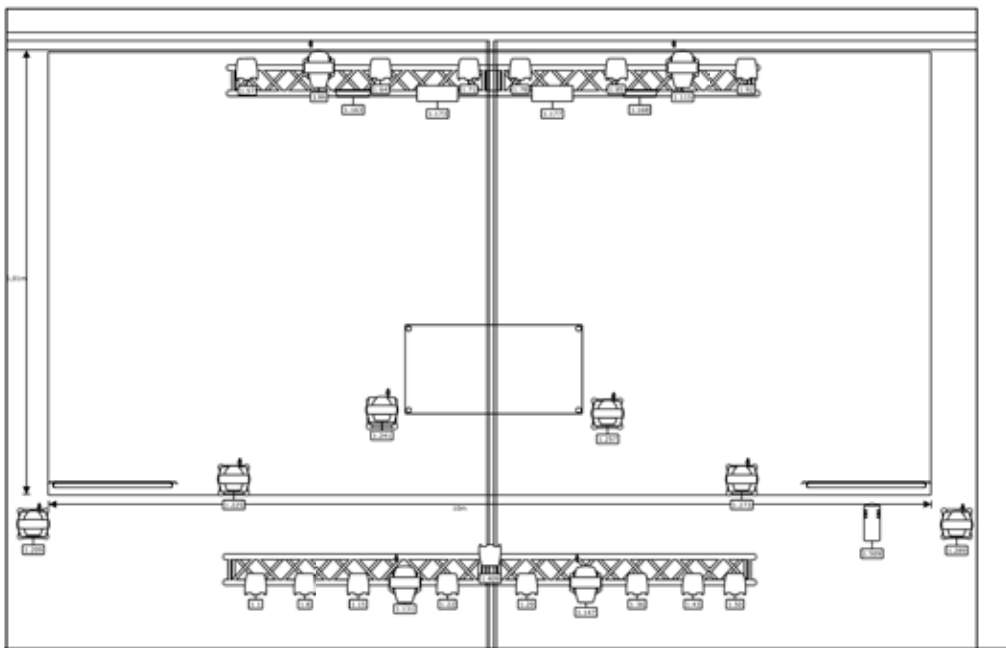




SALA 3

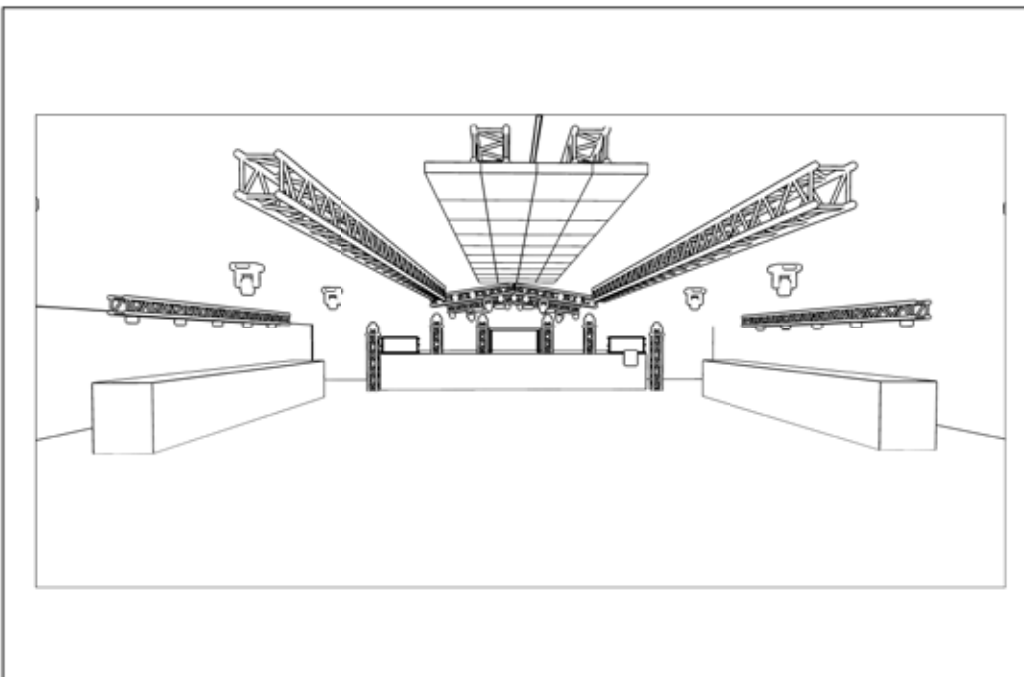
RIDER TÉCNICO

Producción: Miguel Fernández	miguel.fernandez@esgremi.com	636 463 008
Responsable Técnico: Samuel Morales	samuel.morales@esgremi.com	652 405 111



Símbolos

- Spectral M800 Q4 Tour (19)
- Club Par 12/4 RGBW (10)
- 230W 7R Sharpy Beam Moving Head
- Disco 7R (6)
- Phantom 130 Spot (4)
- Fury 400 DTW 4 Cell Blinder (2)
- Strobe 200 LED (2)
- Entour Haze Pro (1)



Símbolos

- Spectral M800 Q4 Tour (19)
- Club Par 12/4 RGBW (10)
- 230W 7R Sharpy Beam Moving Head
- Disco 7R (6)
- Phantom 130 Spot (4)
- Fury 400 DTW 4 Cell Blinder (2)
- Strobe 200 LED (2)
- Entour Haze Pro (1)

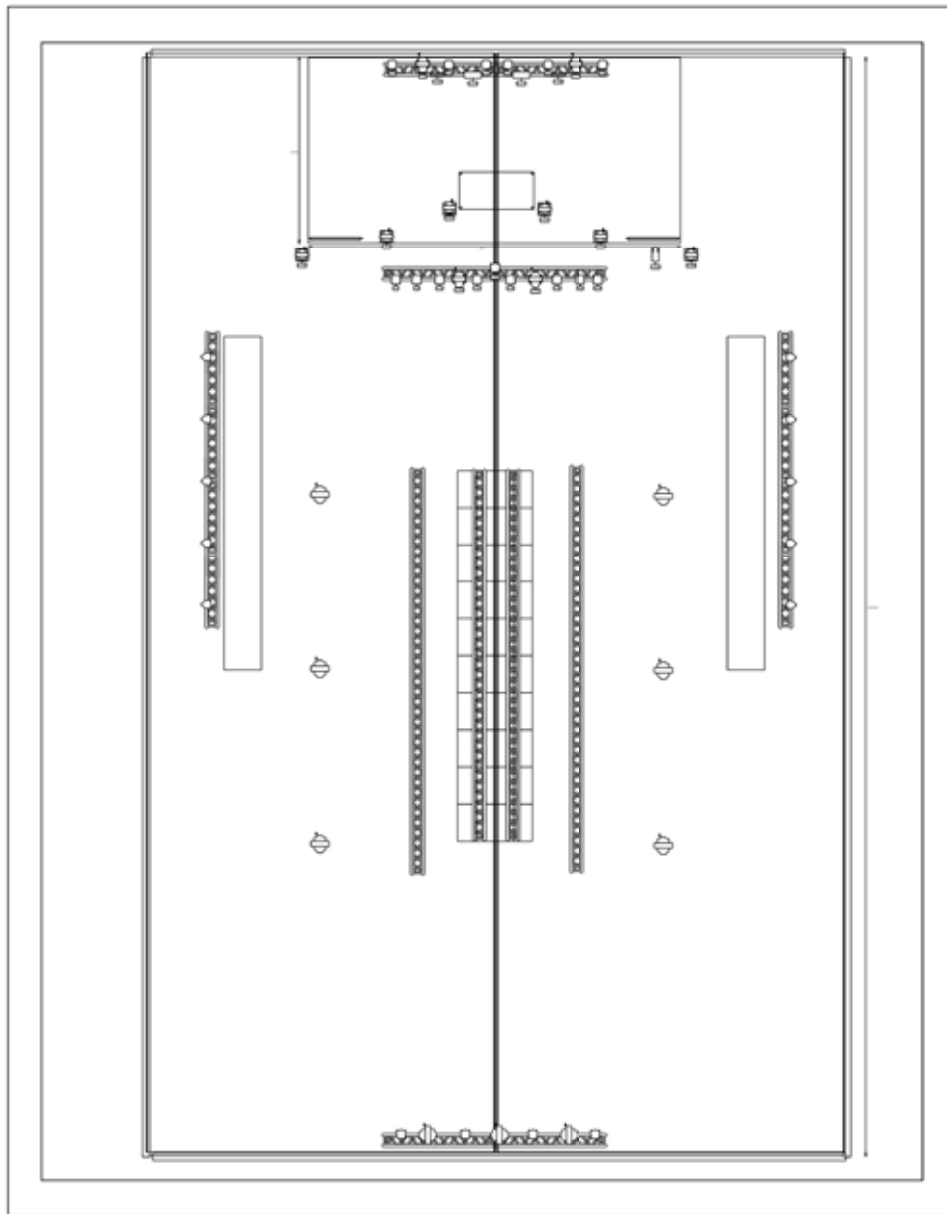




SALA 3

RIDER TÉCNICO

Producción: Miguel Fernández	miguel.fernandez@esgremi.com	636 463 008
Responsable Técnico: Samuel Morales	samuel.morales@esgremi.com	652 405 111



Símbolos		
Spectral M800 Q4 Tour (19)	Disco 7R (6)	Strobe 200 LED (2)
Club Par 12/4 RGBW (10)	Phantom 130 Spot (4)	Entour Haze Pro (1)
230W 7R Sharpy Beam Moving	Fury 400 DTW 4 Cell Blender (2)	





SALA 3

RIDER TÉCNICO

Producción: Miguel Fernández	miguel.fernandez@esgremi.com	636 463 008
Responsable Técnico: Samuel Morales	samuel.morales@esgremi.com	652 405 111

