



# SALA 1

## RIDER TÉCNICO

Producción: Miguel Fernández	miguel.fernandez@esgremi.com	636 463 008
Responsable Técnico: Samuel Morales	samuel.morales@esgremi.com	652 405 111

### ♥ SISTEMA P.A. (12.000watts)

Cajas Kling&Freitag LINE 212-6	4 unid.
Cajas Kling&Freitag LINE 212-9	2 unid.
Cajas Kling&Freitag SW 215-D	4 unid.
Etapas de potencia Lab-Gruppen FP3400	4 unid.
Procesador Kling&Freitag C2	1 unid.

### ♥ CONTROL P.A.

MIDAS M32 LIVE	1 unid.
Patch Digital MIDAS M32	1 unid.

### ♥ SISTEMA DE MONITORES

MIDAS M32 LIVE	1 unid.
Cajas QSC KW112 activas (SELF POWERED) 1.000watts	10 unid.
Cajas QSC KW181 (SUB) Activas 1.000watts	2 unid.

### ♥ MICROFONIA

Shure SM58	5 unid.
Shure SM58 Beta	1 unid.
Shure SM57	4 unid.
Shure SM52	1 unid.
Beyer Dinamic Opus 83 (Condensador Grande)	2 unid.
Beyer Dinamic Opus 53 (Condensador pequeño)	2 unid.
AKG D112	1 unid.
Shure Beta91A	1 unid.





# RIDER TÉCNICO

## SALA 1

Producción: Miguel Fernández	miguel.fernandez@esgremi.com	636 463 008
Responsable Técnico: Samuel Morales	samuel.morales@esgremi.com	652 405 111

### MICROFONIA

Sennheiser E604	4 unid.
Sennheiser E609	2 unid.
D.I. BSS AR133	10 unid.
AKG C3000	2 unid.
Audix A6	1 unid.

### MISCELANEA ESCENARIO

Pies de micro cortos jirafa	8 unid.
Pies de micro largos jirafa	10 unid.
Pies de micro largos rectos	2 unid.
Soporte micro corto	2 unid.
Cables XLR-XLR	50 unid.
Extensión Match de 10 canales	1 unid.
Extensión Match de 8 canales	2 unid.
Tarima Rosco 2x1	5 unid.
Patas tarima 0.40 metros	20 unid.
Patas tarima 0.60 metros	20 unid.





# SALA 1

## RIDER TÉCNICO

Producción: Miguel Fernández	miguel.fernandez@esgremi.com	636 463 008
Responsable Técnico: Samuel Morales	samuel.morales@esgremi.com	652 405 111

### ♥ BACKLINE (consultar disponibilidad)

Amplificador Marshall JCM2000 Dual Super Lead	2 unid.
Pantalla Marshall 4x12 Mod. 1960	2 unid.
Amplificador Ampeg SVT3 PRO	1 unid.
MESA-BOOGIE Dual Rectifier	2 unid.
FENDER TWIN REVERB 65	1 unid.
Pantalla Ampeg 8x10	1 unid.
Bateria PEARL MASTER Bombo 22" Toms 10", 12" y 16" Caja PEARL MASTER 14x6,5 Alfombra, sillín, pedal bombo, soporte hihat, soporte de caja, 3 pies de plato	1 unid.
Juego de platos ZIDJIAN A CUSTOM 14", 16", 18" y 20"	1 unid.

### ♥ SET DJ (Consultar disponibilidad)

Lector Pioneer CDJ-2000 Nexus	2 unid.
Mesa Pioneer DJM-900 Nexus	1 unid.
Lector Pioneer CDJ-2000 NX2	2 unid.
Mesa ALLEN&HEATH XONE 92	1 unid.





# SALA 1

## RIDER TÉCNICO

Producción: Miguel Fernández	miguel.fernandez@esgremi.com	636 463 008
Responsable Técnico: Samuel Morales	samuel.morales@esgremi.com	652 405 111

### ILUMINACIÓN

#### CONTROL

Avolites Titan Mobile	1 unid.
-----------------------	---------

#### DIMMER

Dimmer Showtec 12Ch - 2.000watts Digital (48 canales en total)	4 unid.
Dimmer Strong 6Ch - 3.000watts (12 canales en total)	3 unid.
Splitter Showtec 6 Salidas (Lineas A - B)	2 unid.

#### PANTALLA LED (Consultar, el artista NUNCA tendrá uso exclusivo)

Pantalla Central 4 x 2,5 metros (1024x640px)	1 unid.
Pantalla Lateral 1 x 2,5 metros (256x640px)	2 unid.
Control Novastar Vx6S	1 unid.
Software Resolume Arena	1 unid.





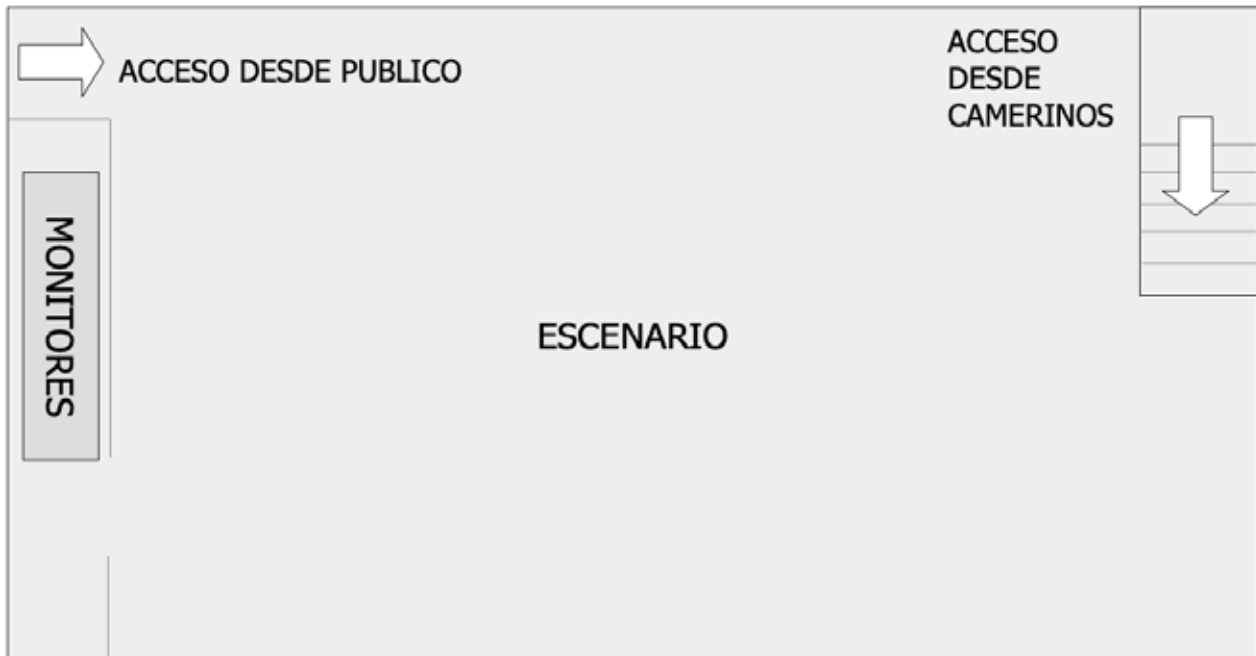
# SALA 1

## RIDER TÉCNICO

Producción: Miguel Fernández	miguel.fernandez@esgremi.com	636 463 008
Responsable Técnico: Samuel Morales	samuel.morales@esgremi.com	652 405 111

### ESCENARIO

Medidas	11x6m
Boca escenario	10m
Profundidad	6m
Altura hasta trus trasero	3,20m
Altura escenario	1,40m

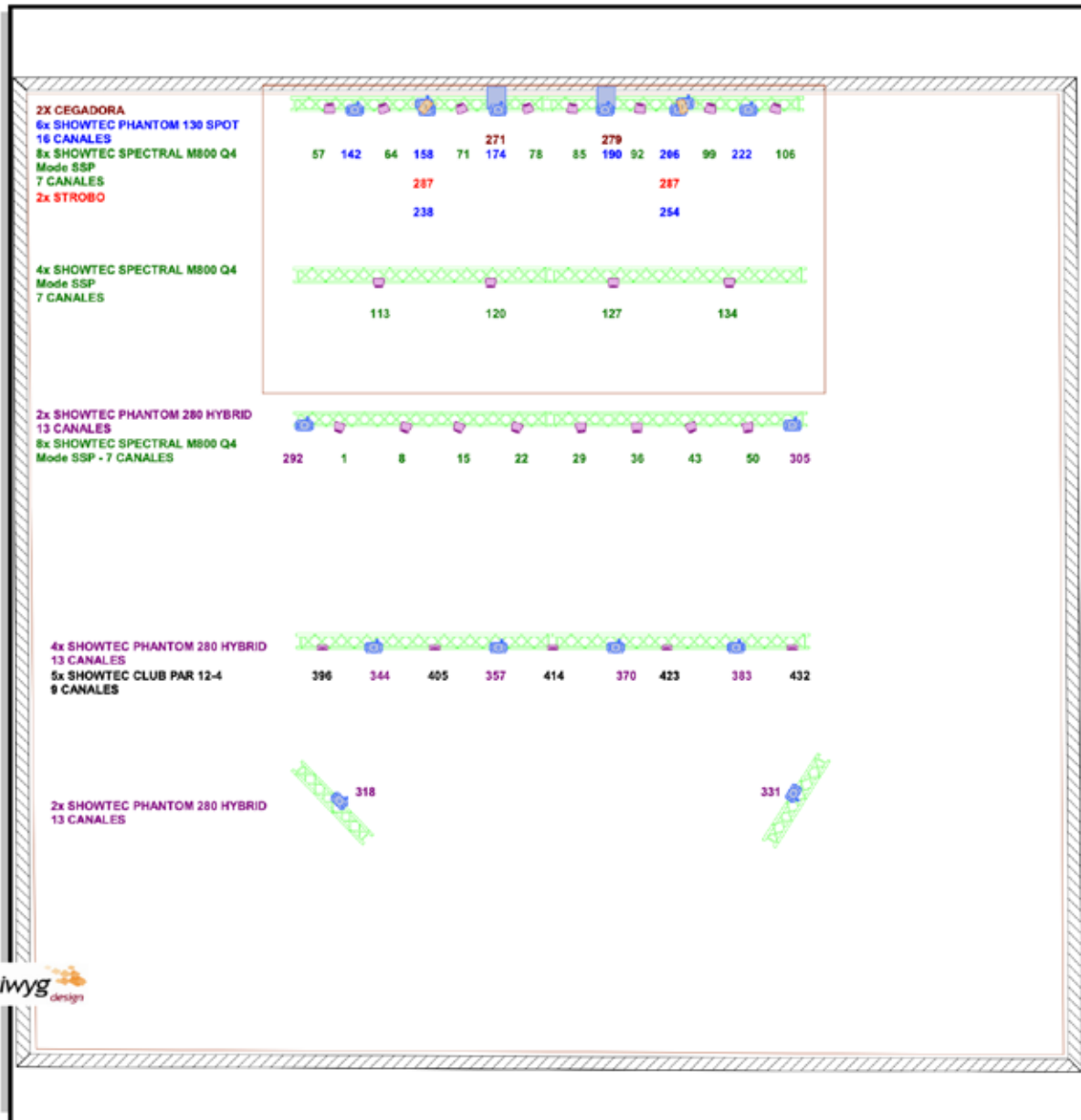




# SALA 1

## RIDER TÉCNICO

Producción: Miguel Fernández	miguel.fernandez@esgremi.com	636 463 008
Responsable Técnico: Samuel Morales	samuel.morales@esgremi.com	652 405 111





# SALA 1

## RIDER TÉCNICO

Producción: Miguel Fernández	miguel.fernandez@esgremi.com	636 463 008
Responsable Técnico: Samuel Morales	samuel.morales@esgremi.com	652 405 111

