

# RIDER TÉCNICO

## SALA 1

### ES GREMI

|  |  |             |
|--|--|-------------|
| Dirección Artística: Javier G. Rocaberti | <a href="mailto:programacion@esgremi.com">programacion@esgremi.com</a> | 647 366 069 |
| Producción: Miguel A. Fernández          | <a href="mailto:produccion@esgremi.com">produccion@esgremi.com</a>     | 636 463 008 |

Actualizado MARZO 2018  
SOUND RIDER

#### **SISTEMA P.A. (12.000 w)**

|                                       |         |
|---------------------------------------|---------|
| Cajas Kling&Freitag LINE 212-6        | 4 unid. |
| Cajas Kling&Freitag LINE 212-9        | 2 unid. |
| Cajas Kling&Freitag SW 215-D          | 4 unid. |
| Etapas de potencia Lab-Gruppen FP3400 | 4 unid. |
| Procesador Kling&Freitag C2           | 1 unid. |

#### **CONTROL P.A.**

|                    |         |
|--------------------|---------|
| Mesa Behringer X32 | 1 unid. |
| Lector de CD       | 1 unid. |

#### **INTERCOM**

|  |         |
|--|---------|
| Beltpack ASL BS15+fuentes                      | 1 unid. |
| Micro auricular, monoaural con micro ASL HS1/D | 1 unid. |

#### **SISTEMA DE MONITORES**

|   |         |
|---|---------|
| Mesa Behringer X32  | 1 unid. |
| Cajas Kling&Freitag CA1515-9 activas (SELF POWERED) 500W. | 7 unid. |
| Cajas Kling&Freitag CA1515-9 pasivas 500W.                | 2 unid. |
| Etapas DAP Audio Palladium 1200                           | 1 unid. |

## MICROFONIA

|   |         |
|---|---------|
| Shure SM58                                  | 4 unid. |
| Shure SM58 Beta                             | 1 unid. |
| Shure SM57                                  | 4 unid. |
| Shure SM52                                  | 1 unid. |
| Beyer Dinamic Opus 83 (Condensador Grande)  | 2 unid. |
| Beyer Dinamic Opus 53 (Condensador pequeño) | 2 unid. |
| AKG D112                                    | 1 unid. |
| Shure Beta91A                               | 1 unid. |
| Sennheiser E604                             | 4 unid. |
| Sennheiser E906                             | 2 unid. |
| D.I. BSS AR133                              | 4 unid. |
| D.I. Beringher Ultra DI                     | 4 unid. |

## MISCELANEA ESCENARIO

|  |          |
|--|----------|
| Pies de micro cortos jirafa                                      | 4 unid.  |
| Pies de micro largos jirafa                                      | 10 unid. |
| Pies de micro largos rectos                                      | 4 unid.  |
| Soporte micro corto  | 2 unid.  |
| Cables XLR-XLR   | 40 unid. |
| Cables TRS-TRS   | 10 unid. |
| Patch balanceado de 40 ch. y 8 retornos con conexión P.A. y MON. | 1 unid.  |
| Extensión Match de 10 canales.                                   | 1 unid.  |
| Manguera de monitores con pulpo de 40 canales                    | 1 unid.  |
| Manguera de P.A. de 40 canales y 8 retornos                      | 1 unid.  |
| Tarima Rosco 2x1   | 5 unid.  |
| Patas tarima 1 metro extensible                                  | 12 unid. |
| Patas tarima 0.40 metros extensible                              | 16 unid. |
| Soportes Guitarra  | 4 unid.  |
| Atril  | 2 unid.  |

## **BACKLINE**

|  |          |
|--|----------|
| Amplificador Marshall JCM2000 Dual Super Lead  | 2 unid.  |
| Pantalla Marshall 4x12 Mod. 1960   | 2 unid.  |
| Amplificador Ampeg SVT3 PRO  | 1 unid.  |
| Pantalla Ampeg 8x10  | 1 unid.  |
| Bateria PEARL EX Bombo 22" Toms 12", 13", 16"<br>Caja REMO 14x6,5 metalica<br>Alfombra, sillin, pedal Bombo, Soporte Hihat, soporte de caja, 3 pies de Plato | 1. unid. |
| Pailas Meinl con soporte 14 y 15   | 1 unid.  |
| Congas Headlainer  | 8 unid.  |
| Soportes Congas  | 2 unid.  |

## **SET DJ**

|                               |         |
|-------------------------------|---------|
| Lector Pioneer CDJ-2000 Nexus | 2 unid. |
| Mesa Pioneer DJM-900 Nexus    | 1 unid. |

## ILUMINACION

### CONTROL

|                     |         |
|---------------------|---------|
| Avolites Pearl 2004 | 1 unid. |
|---------------------|---------|

### CONVENCIONAL

|                                       |          |
|---------------------------------------|----------|
| Par 64 1000w Lamp nº1 truss contra.   | 16 unid. |
| Bateria Aircraft                      | 1 unid.  |
| Par 64 1000w Lamp nº2 Media           | 8 unid.  |
| Par 64 1000w Lamp nº5 Frontal 1       | 12 unid. |
| Par 64 1000w Lamp nº5 Frontal 2       | 6 unid.  |
| Par 64 1000w suelo Lamp nº5 Frontal 2 | 6 unid.  |
| Maquina de humo 1500 w                | 1 unid.  |
| Cegadora 2000 w                       | 2 unid.  |

### ROBOTICA

|                                  |         |
|----------------------------------|---------|
| Cabeza movil i-solution 575 Spot | 8 unid. |
| Cabeza movil Robe 250 Spot       | 6 unid. |
| Strobo Showtec 1200 DMX          | 1 unid. |

### DIMMER

|   |         |
|---|---------|
| Dimmer Showtec 12 Ch. 2000w Digital (48 canales en total) | 4 unid. |
| Dimmer Strong 6 Ch. 3000w (12 canales en total)           | 3 unid. |
| Splitter Showtec 6 Salidas (Lineas A - B)                 | 2 unid. |

## ESCENARIO Y CAMERINOS

Medidas 11x6 mts

Boca escenario 10 mts

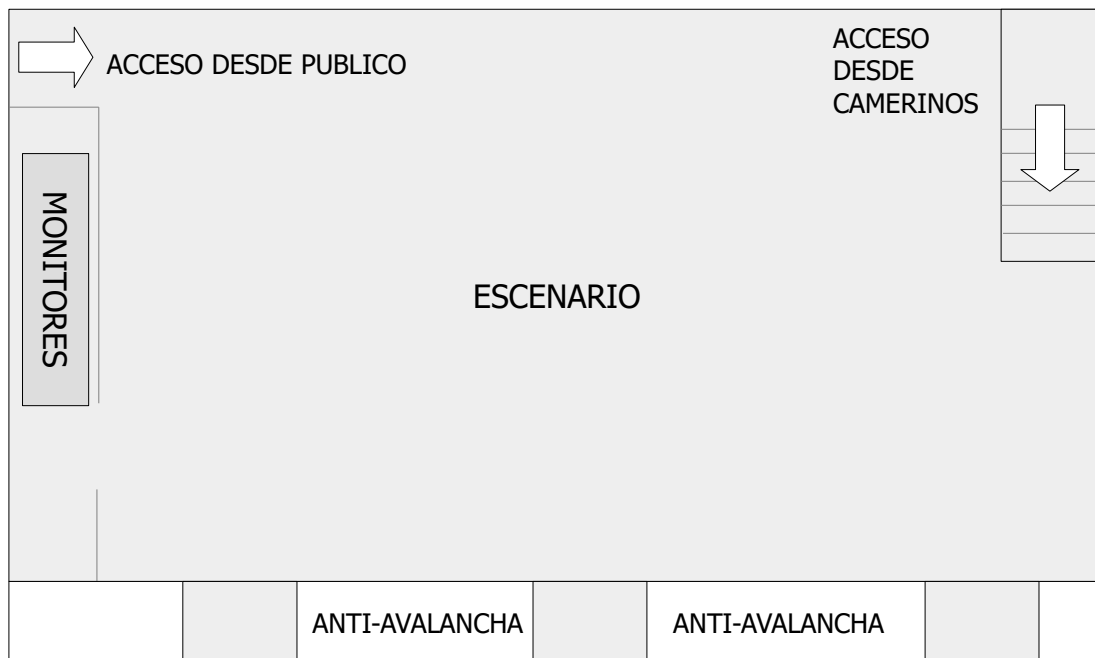
Profundidad 6 mts

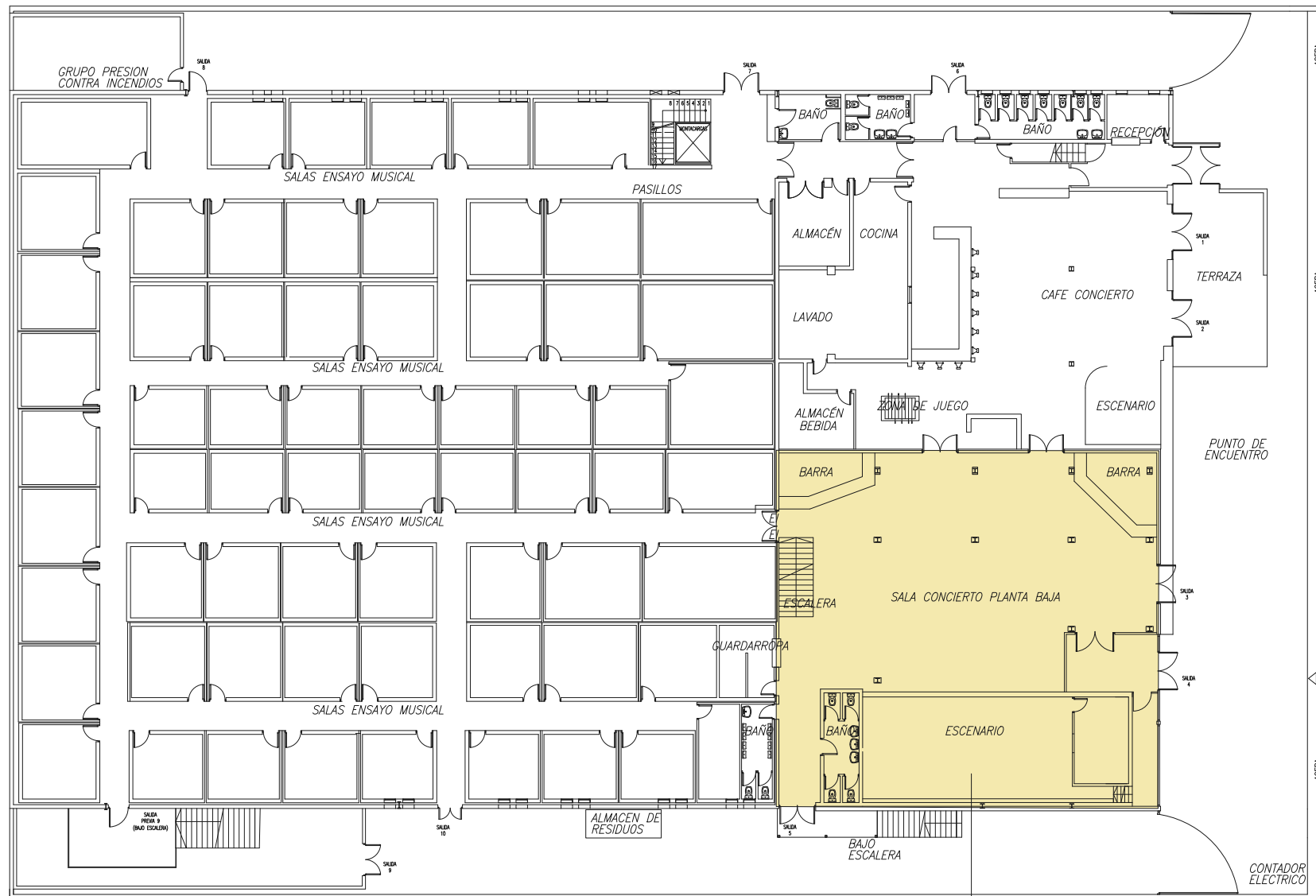
6 puntos de corriente en escenario.

Mesa de monitores situada a la izquierda (visto desde PA)

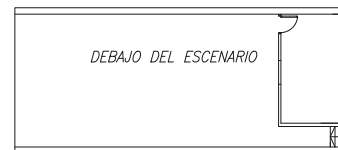
Camerino con aire acondicionado, con aseo y ducha.

Acceso directo al escenario.



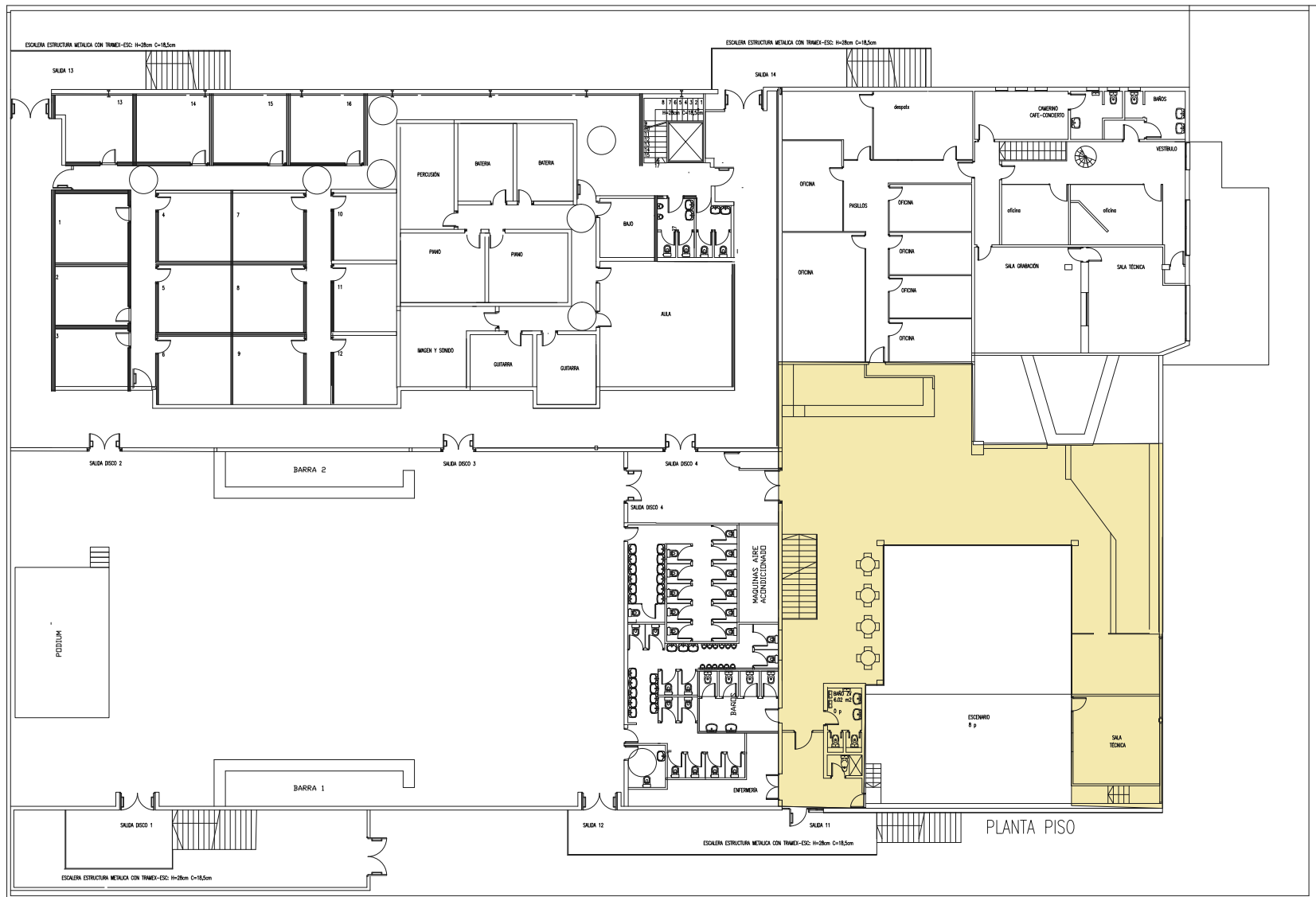


Sala 1 planta baja



planta baja

VERSION  
**A**  
ESCALA: 1/100 X.X. 25/7/11/21  
Referencia nº 17080  
VER RECOR NOTAS PLANO BASE  
ARCHIVO 17080-0-PLANTA\_P00



**planta piso**

VERSION  
**B**

ESCALA: 1/100 X.X. 2018/02/21

Referencia nº 17080

VER FECHA NOTAS PLANO BASE

- # -

ARCHIVO 17080-PLANTA\_P01

Sala 1 primer piso